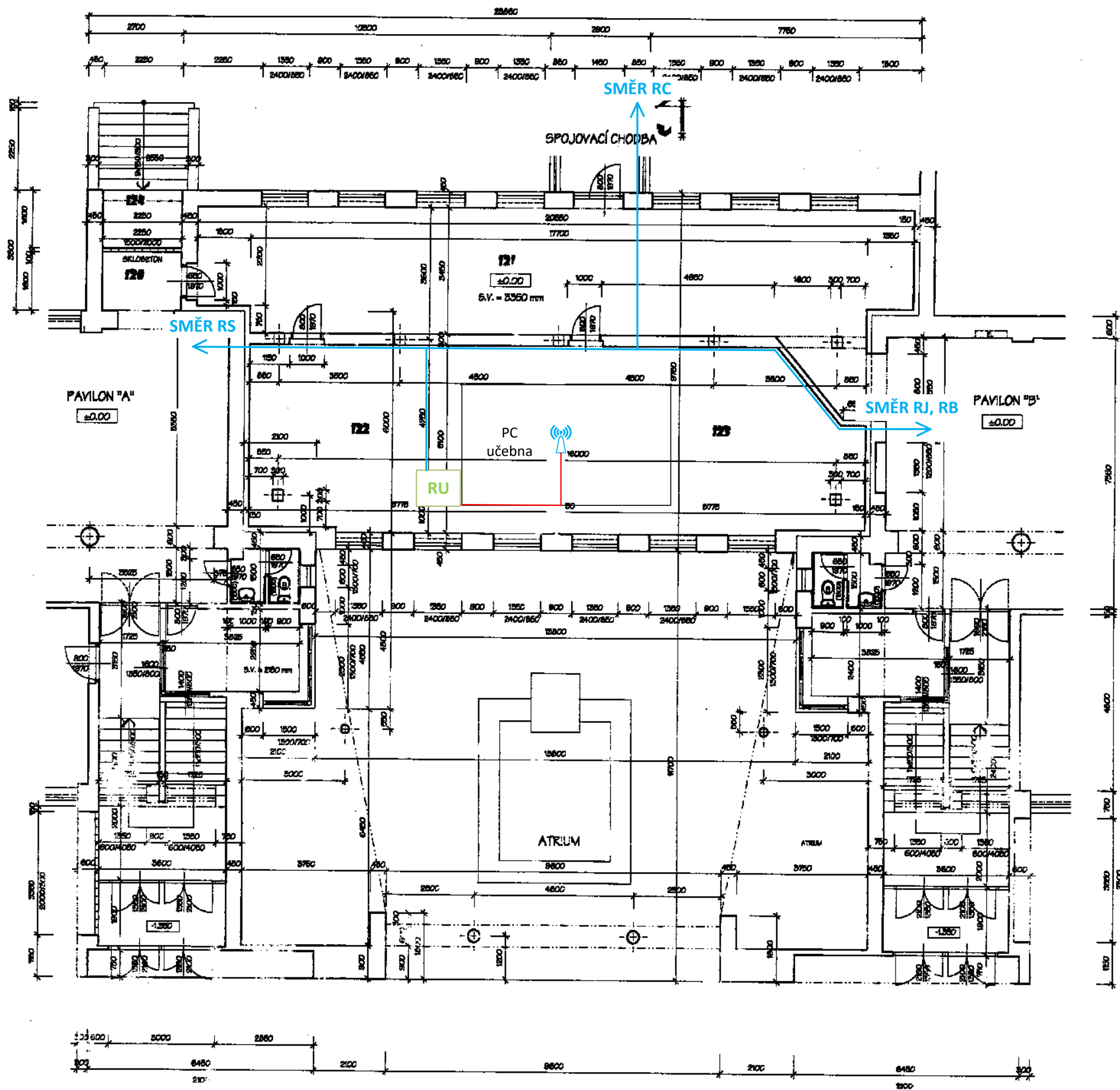


SPOJOVACÍ KRČEK – 1.NP



Datová dvozásuvka

Datová jednozásuvka

Přístupový bod WiFi
(1x RJ45)

KABELÁŽNÍ SUBSYSTÉM HORIZONTÁLNÍHO OPTICKÉHO ROZVODU

KABELÁŽNÍ SUBSYSTÉM HORIZONTÁLNÍHO METALICKÉHO ROZVODU

Stropní prostup

Rack

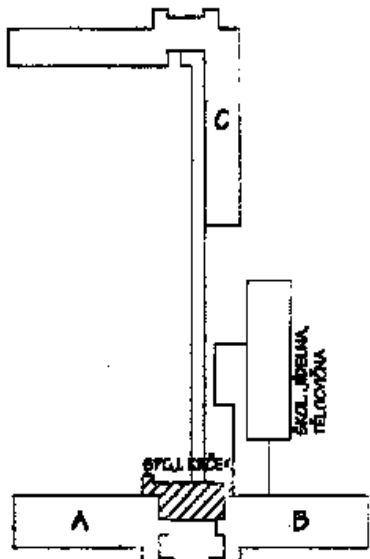
RS
Rack server

Počet zakončení jednotlivých tras

1x

LEGENDA MÍSTNOSTÍ :

OZNAČ	ÚČEL MÍSTNOSTI	PLOCHA m ²	Druh PODLAHY	ÚPRAVA POVRCHŮ
120	CHODBA	4,40	PVC	OLEJOVÝ NÁTĚR v=400 MM
121	CHODBA	72,35	PVC	OLEJOVÝ NÁTĚR v=400 MM
122	UČEBNA	44,40	PVC	OLEJOVÝ NÁTĚR v=400 MM
123	UČEBNA	41,00	PVC	OLEJOVÝ NÁTĚR v=400 MM
124	SCHODIŠTĚ	13,15	TERAZO	OLEJOVÝ NÁTĚR v=400 MM



Zadávající: Ing. Pytel	Vypracoval: Ing. Vargová	Kreslil: Ing. Hrbáčková		
Investor: SMO MOB Ostrava - Jih, Horní 3, Ostrava-Hrabůvka	Datum: 9/2002		Stupeň: 96	
Adresa: MÍSTNOSTI 120, 121, 122, 123, 124	Zak. číslo: XXX02		Měřítko: Číslo výkresu: 1:100	E.113
Místo stavby: Chrudimova 12, Ostrava - Zábřeh	Název: SPOJOVACÍ KRČEK			
Číslo: PŘÍLOHA 1.NP				